

En Providencia

Hazlo
Sustentable.
hazlo tu mismo

#ProviCuidaelAgua



soyprovidencia



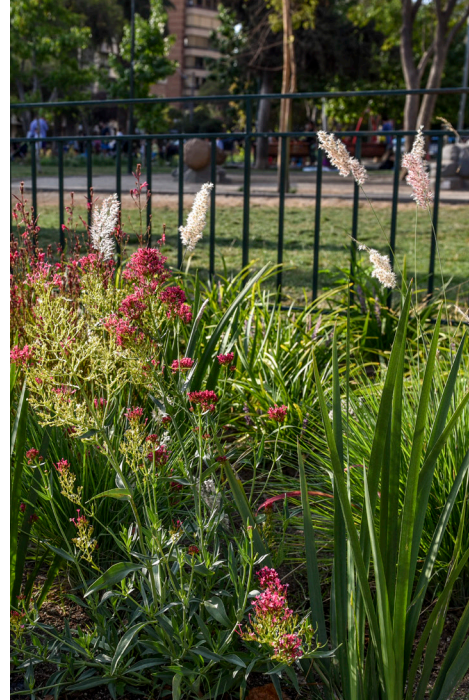
En Providencia

Hazlo
Sustentable,
hazlo tu mismo

Únete a nuestro Canal
Oficial de Youtube y
revisa los pasos para
tener tu primer
Jardín Sustentable

Ingresa directo escaneando este código QR





QUERIDOS VECINOS Y VECINAS	04 PAG
¿QUÉ ES UN JARDÍN SUSTENTABLE?	06 PAG
PROCESO DE CONSTRUCCIÓN	07 PAG
GUÍA DE ESPECIES PLANTAS	10 PAG
SOL	10 PAG
MATRICES DE PLANTACIÓN SOL	14 PAG
SOMBRA Y SEMISOMBRA	15 PAG
MATRICES DE PLANTACIÓN SOMBRA	18 PAG
ÁRBOLES	19 PAG
PILOTOS	20 PAG
TALLERES Y JORNADAS	21 PAG
PROCESO DE CRECIMIENTO Y TIPOS DE JARDINES	23 PAG



Querido vecino y vecina,

La escasez hídrica es un desafío real que no admite demoras. Este manual, “Hazlo Sustentable”, no sólo es una guía para practicar una jardinería amistosa con el medioambiente, es una invitación a que juntos podamos hacer un cambio para mitigar la crisis climática.

Con este manual, la Municipalidad de Providencia quiere promover, inspirar y apoyar a nuestra comunidad a hacer cambios que nos ayuden a ahorrar agua, disminuir la contaminación y enriquecer nuestra biodiversidad a través de una práctica sana que contribuya a nuestro bienestar.

Esta iniciativa, la primera de su tipo, no es sólo una respuesta ecológica al cambio climático, es una invitación a reconectarnos con la naturaleza. Aquí aprenderás a crear un jardín atractivo, capaz de preservar recursos naturales y evitar el uso de pesticidas por ser atraentes de insectos.

Empecemos a hacer un cambio ahora, una planta a la vez.

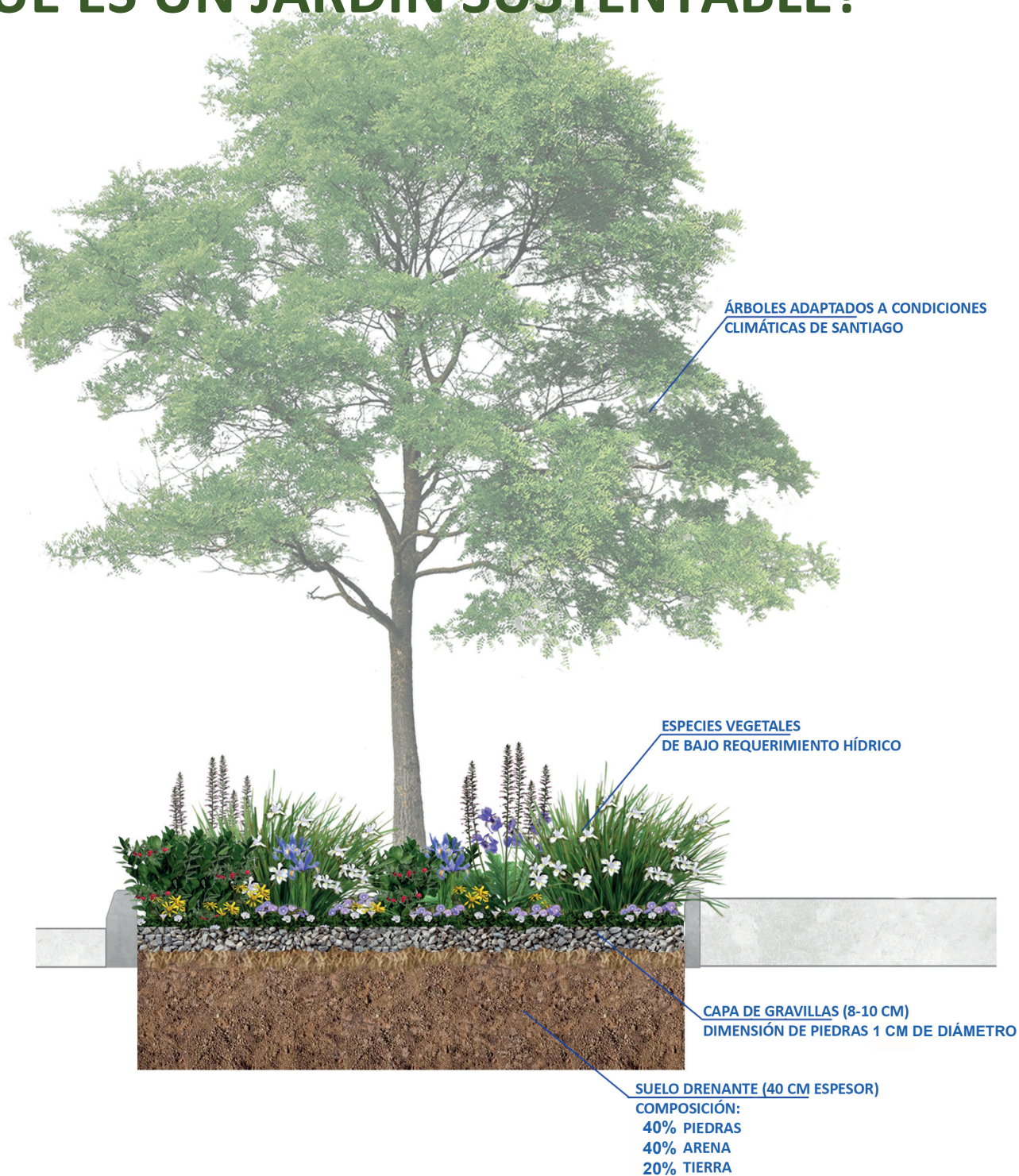
Afectuosamente:

Evelyn Matthei
Alcaldesa de Providencia



JARDÍN SUSTENTABLE

¿QUÉ ES UN JARDÍN SUSTENTABLE?



Los Jardines Sustentables son un sistema que busca reducir el consumo de agua a través de la plantación de especies de bajo consumo hídrico. A su vez, busca generar un espacio de alto valor estético y funcional, que permita la recolección e infiltración del agua lluvia y que, considerando las condiciones propias del lugar, demande el menor mantenimiento posible.

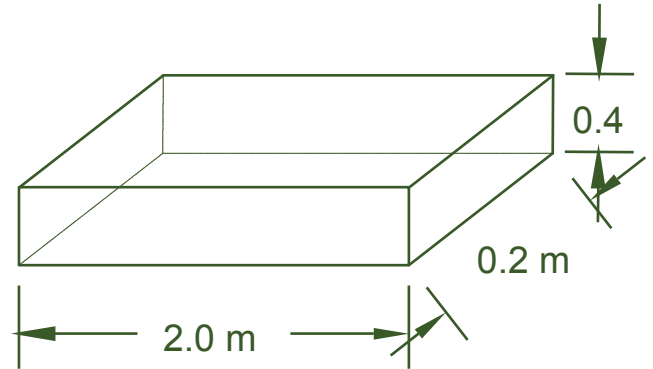
Para ello, incorpora un sistema de suelo compuesto por un 80 % de áridos, junto con la plantación de especies de bajo consumo hídrico para épocas de sequía y que, a su vez, son resistentes a los cambios climáticos. También cuenta con un sistema de riego automático por goteo que optimiza el manejo del agua.

PROCESO DE CONSTRUCCIÓN

PASO A PASO

PASO 1: PREPARACIÓN DEL SUELO

El primer paso será excavar el suelo existente, al menos 40 cm de profundidad. Por ejemplo, si nuestro terreno mide 2 metros x 2 metros, tendremos que extraer 1.6 m³ de tierra (2 x 0.4 x 2).



ÁREA DEL TERRENO	4	m ²
SUPERFICIE A EXCAVAR	1,6	m ³

SUSTRATO DRENANTE



40%
GRAVILLAS



40%
ARENA



20%
TIERRA

El nuevo sustrato (o suelo) estará compuesto por un 80 % de áridos, para el cual deberá combinar un 35% de gravilla, 35% de arena y 30% de tierra (puede utilizarse la tierra existente). Si tenemos un área de 2 x 2 metros con una profundidad de 0.4 metros, la cantidad de cada componente debe ser: 0,64 m³ de gravilla + 0,64 m³ de arena + 0,32 m³ de tierra.

Una vez mezclados estos 3 elementos, tendremos listo el primer paso del Jardín Sustentable.

PASO 2: SISTEMA DE RIEGO

Se recomienda la instalación de un sistema de riego automático por goteo 4 lt/h, el cual se adecúa a las necesidades hídricas de cada planta, reduciendo sustancialmente la cantidad de agua utilizada y los costos, en el riego de un sistema común.

El riego deberá quedar inmediatamente sobre el sustrato de plantación y cubierto completamente por el mulch de gravilla.

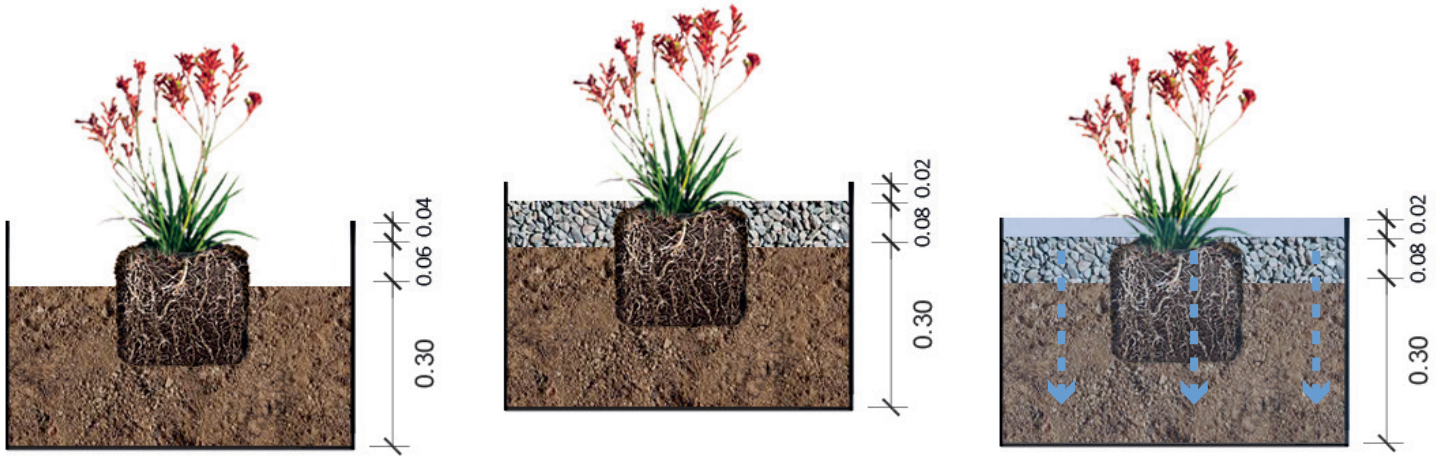
GOTEROS

Para las zonas de plantación, y por tratarse de un sistema de riego planta a planta, cada especie tiene un número de goteros asignado según los requerimientos de cada especie. Para aquellas plantas que tienen más de un goteo, como los árboles y arbustos, proceder a colocarlos en dos grupos, cada uno de los cuales deberá ser colocado en una de las dos líneas que riegan los ejemplares en cuestión.

El número de goteros por especie se detalla en la tabla a continuación:

Especie	Número goteros
Acanthus spinosus	1
Anemona japonica color rosado	4
Aster nova angliae lila	1
Aster nova angliae rosado	1
Campanula rapunculoides	1
Ceratostigma plumaginoide	1
Cineraria saxifraga	1
Correa pulchella	2
Cuphea aequipetala	2
Eringium creticum (planicum)	1
Eringium paniculatum	1
Haploppapus foliosus	1
Iris germanica blue sky	1
Iris unguicularis	1
Lavanda angustifolia "munstead"	1
Libertia sessiliflora	4
Moraea iriodes	2
Nepeta mussini	1
Origanum vulgare	1
Plectranthus neochillus	1
Plumbago caerulea	1
Rosmarinus officinalis "prostrata"	1
Ruscus aculeatus	2
Ruscus hipoglossum	2
Solidago chilensis	1
Stipa caudata	1
Thulbalgia violacea	1
Tradescantia virginiana color celeste	2
Veronica chamaedrys	1

PASO 3: PLANTACIÓN



a. Una vez seleccionada la especie a plantar, deberá excavarse un hoyo equivalente a un ancho y altura variable (según las dimensiones del pan de tierra de la planta seleccionada). Luego, plantaremos la planta en nuestro sustrato drenante dejando 6 centímetros del pan de tierra en superficie.

b. Los 6 cm restantes del pan de tierra, se deben cubrir con una capa de al menos 8 centímetros de gravilla de 1 cm de diámetro. Esto asegurará la infiltración del agua gracias a su excelente drenaje y el aumento del coeficiente de rugosidad, disminuyendo la velocidad de escurrimiento superficial. A su vez, reducirá sustancialmente el mantenimiento posterior, ya que se disminuye la aparición de maleza.

c. El jardín debe quedar hundido entre 2-5 cm sobre el nivel del suelo de la propiedad. Esta cavidad tiene como objetivo captar las aguas lluvias que caigan durante los meses de invierno.

CALZADA



LÍNEA OFICIAL

GUÍA DE ESPECIES

Las especies seleccionadas son plantas de bajo requerimiento hídrico y que toleran condiciones momentáneas de exceso de humedad. Estas plantas se seleccionan en base a otros atributos biológicos, tales como floración, producción de néctar y polen, época de floración, alturas, etc., para asegurar que el sistema de veredones tenga un atractivo a lo largo de todo el año junto con una baja mantención.

SOL PLANTAS

FLORACIÓN: INVIERNO ❄️ OTOÑO 🍂 PRIMAVERA 🌸 VERANO ☀️ TODO EL AÑO ○ SIN RELEVANCIA //

FOLLAJE: PERMANENTE 🌿 CADUCO 🍃

TIPOLOGÍA: HERBÁCEA 🌱 ARBUSTO 🌳 CUBRESUELO 🌿 SUCULENTA 🌵 GRAMÍNEA 🌾



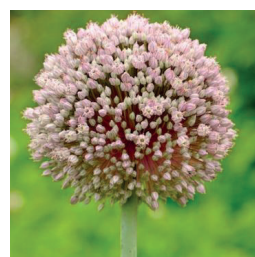
ACHILLEA CERISE QUEEN 🌸 ☀️
ORIGEN: EUROPA
ALTURA: 1 m.
EXPOSICIÓN: SOL
CANTIDAD: 0.3 X M²



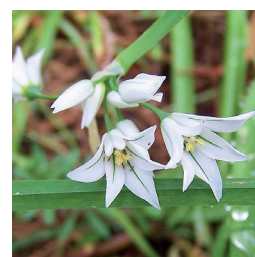
ACHILLEA TERRACOTA 🌸 ☀️
ORIGEN: EUROPA
ALTURA: 1.5 mts.
EXPOSICIÓN: SOL/SEMISOMBRA
CANTIDAD: 0.3 X M²



AGAPANTHUS 🌸 ☀️
ORIGEN: SUDÁFRICA
ALTURA: 1.2 mts.
EXPOSICIÓN: SOL/SEMISOMBRA
CANTIDAD: 0.3 X M²



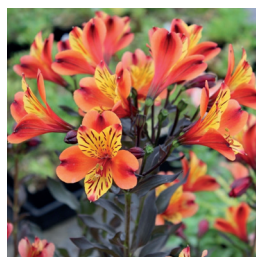
ALLIUM SATIVUM 🌸 ☀️
ORIGEN: ASIA CENTRAL
ALTURA: 0.8 mts.
EXPOSICIÓN: SOL
CANTIDAD: 0.1 X M²



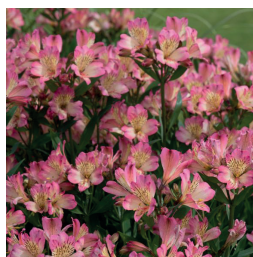
ALLIUM TRIQUETRUM 🌸 ☀️
ORIGEN: ASIA
ALTURA: 0.8 mts.
EXPOSICIÓN: SOL
CANTIDAD: 0.15 X M²



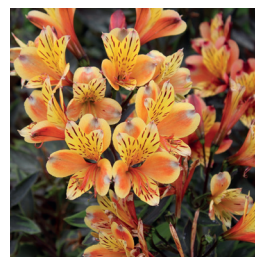
ALOE BARBADENSIS 🌸 ☀️
ORIGEN: ISLAS CANARIAS
ALTURA: 0.5 mts.
EXPOSICIÓN: SOL/ SEMISOMBRA
CANTIDAD: 1.2 X M²



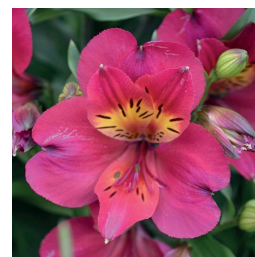
ALSTROEMERIA INDIAN SUMMER 🌸 ☀️
ORIGEN: SUDAMÉRICA
ALTURA: 1,2 mts.
EXPOSICIÓN: SOL/ SEMISOMBRA
CANTIDAD: 0.5 X M²



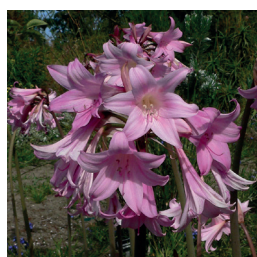
ALSTROEMERIA SUMMER BREAK 🌸 ☀️
ORIGEN: PERÚ
ALTURA: 0.7 mts.
EXPOSICIÓN: SOL/ SEMISOMBRA
CANTIDAD: 0.5 X M²



ALSTROEMERIA SUMMER BREEZE 🌸 ☀️
ORIGEN: SUDAMÉRICA
ALTURA: 1,2 mts.
EXPOSICIÓN: SOL/ SEMISOMBRA
CANTIDAD: 0.5 X M²



ALSTROEMERIA SUMMER DANCE 🌸 ☀️
ORIGEN: PERÚ
ALTURA: 0.7 mts.
EXPOSICIÓN: SOL/ SEMISOMBRA
CANTIDAD: 0.5 X M²



AMARYLLIS BELLADONNA 🌸 ❄️
ORIGEN: SUDÁFRICA
ALTURA: 1 m.
EXPOSICIÓN: SOL/ SEMISOMBRA
CANTIDAD: 0.4 X M²



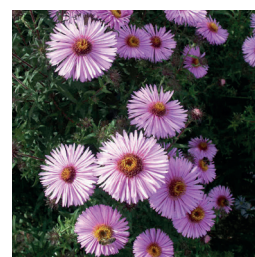
ANEMONE HUPEHENSIS JAPONICA 🌸 ☀️
ORIGEN: JAPÓN
ALTURA: 0.15 mts.
EXPOSICIÓN: SOL/ SEMISOMBRA
CANTIDAD: 0.5 X M²



ANISODONTEA CAPENSIS 🌸 ☀️
ORIGEN: SUR DE EUROPA
ALTURA: 2 -4 mts.
EXPOSICIÓN: SOL
CANTIDAD: 0.8 X M²



ASTER NOVA ANGLIAE LILA 🌸 ☀️
ORIGEN: INGLATERRA
ALTURA: 0.5 - 1 mts.
EXPOSICIÓN: SOL/ SEMISOMBRA
CANTIDAD: 0.3 X M²



ASTER NOVA ANGLIAE ROSADO 🌸 ☀️
ORIGEN: INGLATERRA
ALTURA: 0.5 - 1 mts.
EXPOSICIÓN: SOL/ SEMISOMBRA
CANTIDAD: 0.3 X M²

FLORACIÓN: INVIERNO ❄️ OTOÑO 🍂 PRIMAVERA 🌸 VERANO ☀️ TODO EL AÑO ○ SIN RELEVANCIA //

FOLLAJE: PERMANENTE 🌿 CADUCO 🍃

TIPOLOGÍA: HERBÁCEA 🌱 ARBUSTO 🌳 CUBRESUELO 🌿 SUCULENTA 🌵 GRAMÍNEA 🌾



BACHARIS LINEARIS

ORIGEN: CHILE
ALTURA: 1.5 mts.
EXPOSICIÓN: SOL
CANTIDAD: 1.6 X M²



CARYOPTERIS CLANDONENSIS

ORIGEN: ESTADOS UNIDOS
ALTURA: 1 m.
EXPOSICIÓN: SOL
CANTIDAD: 0.4 X M²



CERATOSTIGMA PLUMBAGINOIDE

ORIGEN: CHINA
ALTURA: 0.7 mts.
EXPOSICIÓN: SOL
CANTIDAD: 0.3 X M²



CERATOSTIGMA WILMONTTIANUM

ORIGEN: CHINA
ALTURA: 1 m.
EXPOSICIÓN: SOL
CANTIDAD: 0.25 X M²



CHASMANTE AETIOPIICA

ORIGEN: SUDÁFRICA
ALTURA: 1,2 mts.
EXPOSICIÓN: SOL
CANTIDAD: 0.2 X M²



CLINOPODIUM CHILENSE

ORIGEN: CHILE
ALTURA: 1,8 mts.
EXPOSICIÓN: SOL
CANTIDAD: 0.5 X M²



CLINOPODIUM GILLIESII

ORIGEN: CHILE
ALTURA: 1,8 mts.
EXPOSICIÓN: SOL
CANTIDAD: 0.5 X M²



CONVOLVULUS SABATIUS

ORIGEN: ITALIA
ALTURA: 0.2 mts.
EXPOSICIÓN: SOL
CANTIDAD: 0.2 X M²



CORREA PULCHELLA

ORIGEN: AUSTRALIA
ALTURA: 1 m.
EXPOSICIÓN: SOL/SEMISOMBRA
CANTIDAD: 0.8 X M²



CUPHEA AEQUIPETALA

ORIGEN: MÉXICO
ALTURA: 1 mts.
EXPOSICIÓN: SOL/SEMISOMBRA
CANTIDAD: 0.3 X M²



DIANTHUS GIGANTEUS

ORIGEN: RUMANIA
ALTURA: 1 m.
EXPOSICIÓN: SOL/SEMISOMBRA
CANTIDAD: 0.15 X M²



DYMONDIA MARGARETAE

ORIGEN: ÁFRICA DEL SUR
ALTURA: 0.05 mts.
EXPOSICIÓN: SOL
CANTIDAD: 0.1 X M²



ECHINOPS RITRO

ORIGEN: EUROPA
ALTURA: 1 m.
EXPOSICIÓN: SOL/SEMISOMBRA
CANTIDAD: 0.5 X M²



ERINGIUM CRETICUM

ORIGEN: EUROPA
ALTURA: 0.6 - 1 mts.
EXPOSICIÓN: SOL/SEMISOMBRA
CANTIDAD: 0.15 X M²



ERINGIUM PANICULATUM

ORIGEN: CHILE
ALTURA: 2.5 mts.
EXPOSICIÓN: SOL/SEMISOMBRA
CANTIDAD: 0.33 X M²



ERYNGIUM SANGUISORBA

ORIGEN: CHILE
ALTURA: 0.8 m.
EXPOSICIÓN: SOL
CANTIDAD: 0.2 X M²



ERYOGONUM GRANDE RUBESCENS

ORIGEN: CALIFORNIA
ALTURA: 0.7 mts.
EXPOSICIÓN: SOL/SEMISOMBRA
CANTIDAD: 0.3 X M²



ESCALONIA RUBRA

ORIGEN: CHILE
ALTURA: 4 m.
EXPOSICIÓN: SOL/SEMISOMBRA
CANTIDAD: 1.5 X M²



FALKIA REPENS

ORIGEN: SUDÁFRICA
ALTURA: 0.10 mts.
EXPOSICIÓN: SOL
CANTIDAD: 0.25 X M²



GAURA LINDHEIMERI

ORIGEN: NORTEAMÉRICA
ALTURA: 1.5 mts.
EXPOSICIÓN: SOL/SEMISOMBRA
CANTIDAD: 0.33 X M²



HAPLOPPAPUS FOLIOSUS

ORIGEN: CHILE
ALTURA: 1 mts.
EXPOSICIÓN: SOL
CANTIDAD: 0.5 X M²



HELIANTHUS MAXIMILIANII

ORIGEN: ZONAS DESÉRTICAS
ALTURA: 2 mts.
EXPOSICIÓN: SOL
CANTIDAD: 1 X M²



HELIOTROPUM STENOPHYLLUM

ORIGEN: CHILE
ALTURA: 2 m.
EXPOSICIÓN: SOL
CANTIDAD: 1 X M²



HESPERAOLE PARVIFLORA

ORIGEN: ZONAS DESÉRTICAS
ALTURA: 1.5 mts.
EXPOSICIÓN: SOL
CANTIDAD: 0.8 X M²



IRIS GERMANICA BLUE SKY

ORIGEN: EUROPA
ALTURA: 0.6 - 0.9 mts.
EXPOSICIÓN: SOL/SEMISOMBRA
CANTIDAD: 0.33 X M²



FLORACIÓN: INVIERNO ❄️ OTOÑO 🍂 PRIMAVERA 🌸 VERANO ☀️ TODO EL AÑO ○ SIN RELEVANCIA //

FOLLAJE: PERMANENTE 🌿 CADUCO 🍃

TIPOLOGÍA: HERBÁCEA 🌱 ARBUSTO 🌳 CUBRESUELO 🌿 SUCULENTA 🌵 GRAMÍNEA 🌾



IRIS SPURIA

ORIGEN: MEDITERRÁNEO
ALTURA: 0.6 mts.
EXPOSICIÓN: SOL
CANTIDAD: 0.33 X M²



IRIS UNGUICULARIS

ORIGEN: PORTUGAL - MARRUECOS
ALTURA: 0.35 mts.
EXPOSICIÓN: SOL/SEMISOMBRA
CANTIDAD: 0.8 X M²



KNAUTIA MACEDONICA

ORIGEN: EUROPA
ALTURA: 0.6-0.9 mts.
EXPOSICIÓN: SOL/SEMISOMBRA
CANTIDAD: 0.15 X M²



KNIPHOPHIA TRITOMA

ORIGEN: SUDÁFRICA
ALTURA: 1-1.5 mts.
EXPOSICIÓN: SOL/SEMISOMBRA
CANTIDAD: 0.6 X M²



LAVANDA ANGUSTIFOLIA "MUNSTEAD"

ORIGEN: MEDITERRÁNEO
ALTURA: 0.45 mts.
EXPOSICIÓN: SOL
CANTIDAD: 0.25 X M²



LAVANDA GODWING CREEK

ORIGEN: MEDITERRÁNEO
ALTURA: 1 mts.
EXPOSICIÓN: SOL
CANTIDAD: 1 X M²



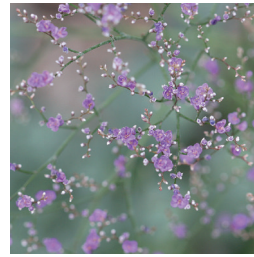
LAVANDULA DENTATA

ORIGEN: MEDITERRÁNEO
ALTURA: 1 m.
EXPOSICIÓN: SOL/SEMISOMBRA
CANTIDAD: 1 X M²



LAVANDULA STOECHAS

ORIGEN: MEDITERRÁNEO
ALTURA: 1 m.
EXPOSICIÓN: SOL
CANTIDAD: 0.5 X M²



LIMONIUM LATIFOLIUM

ORIGEN: ESTE DE EUROPA
ALTURA: 0.8 mts.
EXPOSICIÓN: SOL
CANTIDAD: 0.2 X M²



LIMONIUM PEREZII

ORIGEN: ISLAS CANARIAS
ALTURA: 0.5 mts.
EXPOSICIÓN: SOL/SEMISOMBRA
CANTIDAD: 0.33 X M²



LOBELIA EXCELSA

ORIGEN: CHILE
ALTURA: 4 m.
EXPOSICIÓN: SOL/SEMISOMBRA
CANTIDAD: 1 X M²



LOBELIA TUPA

ORIGEN: CHILE
ALTURA: 4 m.
EXPOSICIÓN: SOL/SEMISOMBRA
CANTIDAD: 1 X M²



MIRABILIS JALAPA

ORIGEN: CHILE
ALTURA: 0.6 mts.
EXPOSICIÓN: SOL
CANTIDAD: 1 X M²



MIRABILIS PROSTRATA

ORIGEN: CHILE
ALTURA: 0.5 mts.
EXPOSICIÓN: SOL
CANTIDAD: 1 X M²



NEPETA MUSSINI

ORIGEN: EUROPA
ALTURA: 0.3 mts.
EXPOSICIÓN: SOL/SEMISOMBRA
CANTIDAD: 0.2 X M²



ORIGANUM LAEVIGATUM

ORIGEN: TURQUÍA
ALTURA: 0.4 mts.
EXPOSICIÓN: SOL/SEMISOMBRA
CANTIDAD: 0.15 X M²



PEROVSKIA ATRIPICIFOLIA

ORIGEN: RUSIA
ALTURA: 1.5 mts.
EXPOSICIÓN: SOL/SEMISOMBRA
CANTIDAD: 0.5 X M²



PHYLLA NODIFLORA

ORIGEN: SUDAMÉRICA
ALTURA: 0.2 mts.
EXPOSICIÓN: SOL
CANTIDAD: 0.2 X M²



PLATYCODON GRANDIFLORUS

ORIGEN: CHINA
ALTURA: 0.5 mts.
EXPOSICIÓN: SOL/SEMISOMBRA
CANTIDAD: 0.1 X M²



PLECTRANTHUS NEOCHILLUS

ORIGEN: SUDÁFRICA
ALTURA: 0.4 mts.
EXPOSICIÓN: SOL/SEMISOMBRA
CANTIDAD: 0.25 X M²



PLUMBAGO CAERULEA

ORIGEN: CHILE
ALTURA: 0.5 mts.
EXPOSICIÓN: SOL
CANTIDAD: 0.15 X M²



PODANTHUS MITIQUE

ORIGEN: CHILE
ALTURA: 3 mts.
EXPOSICIÓN: SOL
CANTIDAD: 1 X M²



PUYA BERTEROANA

ORIGEN: CHILE
ALTURA: 2 m.
EXPOSICIÓN: SOL/SEMISOMBRA
CANTIDAD: 1 X M²



PUYA CAERULEA

ORIGEN: CHILE
ALTURA: 2.5 mts.
EXPOSICIÓN: SOL/SEMISOMBRA
CANTIDAD: 1 X M²



ROSMARINUS TUSCAN BLUE

ORIGEN: SUDÁFRICA
ALTURA: 0.35 mts.
EXPOSICIÓN: SOL/SEMISOMBRA
CANTIDAD: 1 X M²



FLORACIÓN: INVIERNO ❄️ OTOÑO 🍂 PRIMAVERA 🌸 VERANO ☀️ TODO EL AÑO ○ SIN RELEVANCIA //

FOLLAJE: PERMANENTE 🌿 CADUCO 🍃

TIPOLOGÍA: HERBÁCEA 🌱 ARBUSTO 🌳 CUBRESUELO 🌿 SUCULENTA 🌵 GRAMÍNEA 🌾



ROSMARINUS OFFICINALIS "PROSTRATA" 🌸
ORIGEN: SUDÁFRICA
ALTURA: 0.35 mts.
EXPOSICIÓN: SOL/SEMISOMBRA
CANTIDAD: 0.33 X M²



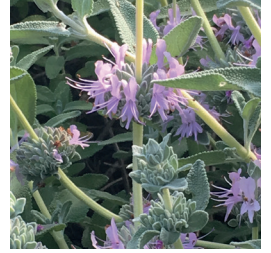
SALVIA LEUCANTA MIDNIGHT 🌸
ORIGEN: NORTEAMÉRICA
ALTURA: 2 mts.
EXPOSICIÓN: SOL/SEMISOMBRA
CANTIDAD: 1 X M²



SALVIA CHAMAEDRYOIDES 🌸
ORIGEN: SUDÁFRICA
ALTURA: 1.5 mts.
EXPOSICIÓN: SOL/SEMISOMBRA
CANTIDAD: 0.25 X M²



SALVIA FARINACEA 🌸
ORIGEN: MÉXICO
ALTURA: 0.9 mts.
EXPOSICIÓN: SOL
CANTIDAD: 0.15 X M²



SALVIA LEUCOPHYLLA 🌸
ORIGEN: MÉXICO
ALTURA: 2 mts.
EXPOSICIÓN: SOL
CANTIDAD: 0.5 X M²



SALVIA OFFICINALIS 🌸
ORIGEN: MEDITERRÁNEO
ALTURA: 1 m.
EXPOSICIÓN: SOL
CANTIDAD: 0.5 X M²



SALVIA SCABRA 🌸
ORIGEN: NUEVA ZELANDA
ALTURA: 0.8 mts.
EXPOSICIÓN: SOL
CANTIDAD: 0.33 X M²



SAVIA CHAMALEAGNEA 🌸
ORIGEN: SUDÁFRICA
ALTURA: 2 m.
EXPOSICIÓN: SOL
CANTIDAD: 0.6 X M²



SCABIOSA AFRICANA 🌸
ORIGEN: ÁFRICA
ALTURA: 0.3 mts.
EXPOSICIÓN: SOL
CANTIDAD: 0.25 X M²



SOLANUM CRISPUM 🌸
ORIGEN: CHILE
ALTURA: 5-8 mts.
EXPOSICIÓN: SOL
CANTIDAD: 1 X M²



SOLANUM LIGUSTRINUM 🌸
ORIGEN: ARGENTINA
ALTURA: 2.5 mts.
EXPOSICIÓN: SOL/SEMISOMBRA
CANTIDAD: 1 X M²



SOLIDAGO CHILENSIS 🌸
ORIGEN: CHILE
ALTURA: 1.5 mts.
EXPOSICIÓN: SOL/SEMISOMBRA
CANTIDAD: 0.25 X M²



STIPA CAUDATA //
ORIGEN: CHILE
ALTURA: 0.9 mts.
EXPOSICIÓN: SOL
CANTIDAD: 0.8 X M²



SYSIRINCHIUM ARENARIUM 🌸
ORIGEN: CHILE
ALTURA: 1.2 mts.
EXPOSICIÓN: SOL
CANTIDAD: 0.1 X M²



SYSIRINCHIUM CHILENSE 🌸
ORIGEN: CHILE
ALTURA: 0.4 mts.
EXPOSICIÓN: SOL/SEMISOMBRA
CANTIDAD: 0.1 X M²



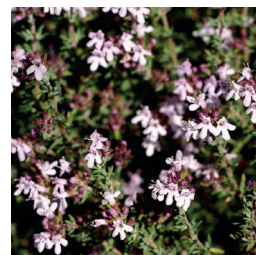
SYSIRINCHIUM STRIATUM 🌸
ORIGEN: CHILE
ALTURA: 1.2 mts.
EXPOSICIÓN: SOL
CANTIDAD: 0.4 X M²



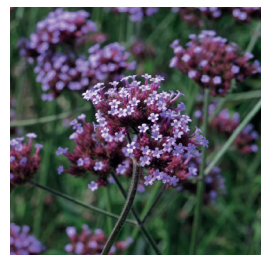
TEUCRIUM HIRCANICUM 🌸
ORIGEN: ASIA
ALTURA: 0.9 mts.
EXPOSICIÓN: SOL/SEMISOMBRA
CANTIDAD: 0.25 X M²



THULBARGIA VIOLACEA 🌸
ORIGEN: SUDAMÉRICA
ALTURA: 0.5 mts.
EXPOSICIÓN: SOL/SEMISOMBRA
CANTIDAD: 0.15 X M²



THYMUS VULGARIS 🌸
ORIGEN: EUROPA
ALTURA: 0.4 mts.
EXPOSICIÓN: SOL/SEMISOMBRA
CANTIDAD: 0.15 X M²



VERBENA BONARIENSIS 🌸
ORIGEN: ARGENTINA
ALTURA: 2 mts.
EXPOSICIÓN: SOL/SEMISOMBRA
CANTIDAD: 0.1 X M²



VERBENA RIGIDA 🌸
ORIGEN: ARGENTINA
ALTURA: 0.5 mts.
EXPOSICIÓN: SOL
CANTIDAD: 0.15 X M²



WATSONIA BORBONICA 🌸
ORIGEN: SUDÁFRICA
ALTURA: 1-1.5 mts.
EXPOSICIÓN: SOL
CANTIDAD: 0.6 X M²

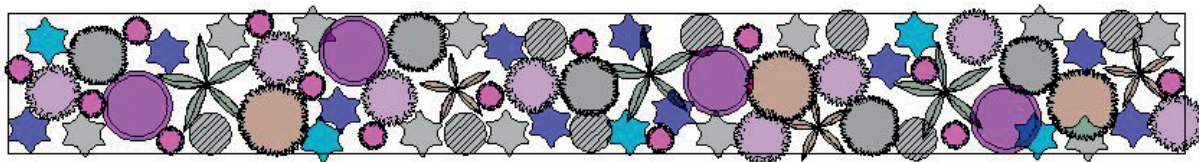


WESTRINGIA FRUTICOSA 🌸
ORIGEN: AUSTRALIA
ALTURA: 1.2 m.
EXPOSICIÓN: SOL
CANTIDAD: 1 X M²

MATRICES DE PLANTACIÓN: SOL

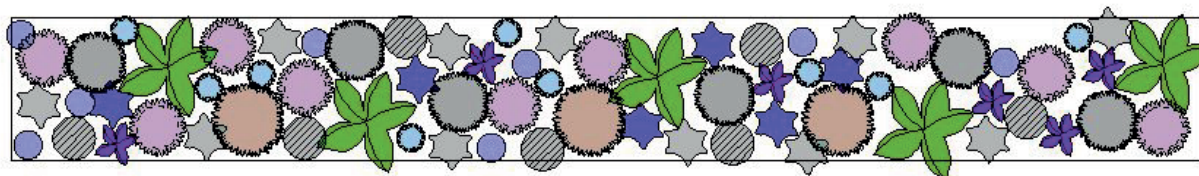
A continuación, podrán observar algunos ejemplos de combinaciones de plantas para la exposición a pleno sol.

PLENO SOL



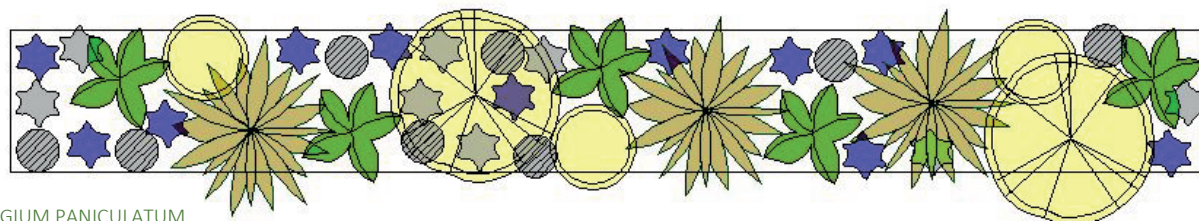
- | | |
|---------------------------------|------------------------------------|
| ASTER NOVA ANGLIAE ROSADO | NEPETA MUSSINI |
| CERATOSTIGMA PLUMAGINOIDE | ORIGANUM VULGARE |
| CORREA PULCHELLA | PLUMBAGO CAERULEA |
| CUPHEA AEQUIPETALA | ROSMARINUS OFFICINALIS "PROSTRATA" |
| IRIS GERMANICA BLUE SKY | THULBAGIA VIOLACEA |
| LAVANDA ANGUSTIFOLIA "MUNSTEAD" | |

PLENO SOL - POLINIZADORES



- | | |
|---------------------------------|------------------------------------|
| ASTER NOVA ANGLIAE LILA | ORIGANUM VULGARE |
| CORREA PULCHELLA | PLECTRANTHUS NEOCHILLUS |
| ERINGIUM CRETICUM (PLANUM) | PLUMBAGO CAERULEA |
| ERINGIUM PANICULATUM | ROSMARINUS OFFICINALIS "PROSTRATA" |
| LAVANDA ANGUSTIFOLIA "MUNSTEAD" | |
| NEPETA MUSSINI | |

PLENO SOL CON PLANTAS NATIVAS - POLINIZADORES



- | |
|------------------------------------|
| ERINGIUM PANICULATUM |
| HAPLOPPAPUS FOLIOSUS |
| NEPETA MUSSINI |
| ROSMARINUS OFFICINALIS "PROSTRATA" |
| SOLIDAGO CHILENSIS |
| STIPA CAUDATA |

SOMBRA Y SEMISOMBRA

PLANTAS

FLORACIÓN: INVIERNO ❄️ OTOÑO 🍂 PRIMAVERA 🌸 VERANO ☀️ TODO EL AÑO 🕒 SIN RELEVANCIA //

FOLLAJE: PERMANENTE 🌿 CADUCO 🍃

TIPOLOGÍA: HERBÁCEA 🌱 ARBUSTO 🌳 CUBRESUELO 🌿 SUCULENTA 🌵 GRAMÍNEA 🌾



ACANTHUS SPINOSUS 🌸 ☀️
 ORIGEN: SUR DE EUROPA
 ALTURA: 1,5 mts.
 EXPOSICIÓN: SEMISOMBRA/SOMBRA
 CANTIDAD: OBSERVACIÓN



ACHILLEA TERRACOTA 🌸 ☀️
 ORIGEN: EUROPA
 ALTURA: 1.5 mts.
 EXPOSICIÓN: SOL/SEMISOMBRA
 CANTIDAD: 0.3 X M²



AGAPANTHUS 🌸 ☀️
 ORIGEN: SUDÁFRICA
 ALTURA: 1.2 mts.
 EXPOSICIÓN: SOL/SEMISOMBRA
 CANTIDAD: 0.3 X M²



ALOE BARBADENSIS ❄️ 🌿
 ORIGEN: ISLAS CANARIAS
 ALTURA: 0.5 mts.
 EXPOSICIÓN: SOL/ SEMISOMBRA
 CANTIDAD: 1.2 X M²



ALSTROEMERIA INDIAN SUMMER 🌸 🌸
 ORIGEN: SUDAMÉRICA
 ALTURA: 1,2 mts.
 EXPOSICIÓN: SOL/ SEMISOMBRA
 CANTIDAD: 0.5 X M²



ALSTROEMERIA SUMMER BREAK 🌸 🌸
 ORIGEN: PERÚ
 ALTURA: 0.7 mts.
 EXPOSICIÓN: SOL/ SEMISOMBRA
 CANTIDAD: 0.5 X M²



ALSTROEMERIA SUMMER BREEZE 🌸 🌸
 ORIGEN: SUDAMÉRICA
 ALTURA: 1,2 mts.
 EXPOSICIÓN: SOL/ SEMISOMBRA
 CANTIDAD: 0.5 X M²



ALSTROEMERIA SUMMER DANCE 🌸 🌸
 ORIGEN: PERÚ
 ALTURA: 0.7 mts.
 EXPOSICIÓN: SOL/ SEMISOMBRA
 CANTIDAD: 0.5 X M²



AMARYLLIS BELLADONNA ❄️ 🌿
 ORIGEN: SUDÁFRICA
 ALTURA: 1 m.
 EXPOSICIÓN: SOL/ SEMISOMBRA
 CANTIDAD: 0.4 X M²



ANEMONE CORONARIA 🌸 ☀️
 ORIGEN: JAPÓN
 ALTURA: 0.15 mts.
 EXPOSICIÓN: SOMBRA/ SEMISOMBRA
 CANTIDAD: 0.1 X M²



ANEMONE HUPEHENSIS JAPONICA 🌸 🌿
 ORIGEN: JAPÓN
 ALTURA: 0.15 mts.
 EXPOSICIÓN: SOL/ SEMISOMBRA
 CANTIDAD: 0.5 X M²



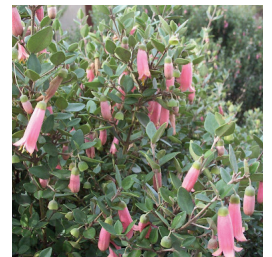
ASTER NOVA ANGLIAE LILA 🌸 ☀️
 ORIGEN: INGLATERRA
 ALTURA: 0.5 - 1 mts.
 EXPOSICIÓN: SOL/ SEMISOMBRA
 CANTIDAD: 0.3 X M²



ASTER NOVA ANGLIAE ROSADO 🌸 ☀️
 ORIGEN: INGLATERRA
 ALTURA: 0.5 - 1 mts.
 EXPOSICIÓN: SOL/ SEMISOMBRA
 CANTIDAD: 0.3 X M²



CINERARIA SAXIFRAGA 🌸 ☀️
 ORIGEN: ÁFRICA
 ALTURA: 0.3-0.4 mts.
 EXPOSICIÓN: SOMBRA /SEMISOMBRA
 CANTIDAD: 0.2 X M²



CORREA PULCHELLA 🌸 ☀️
 ORIGEN: AUSTRALIA
 ALTURA: 1 m.
 EXPOSICIÓN: SOL/SEMISOMBRA
 CANTIDAD: 0.8 X M²



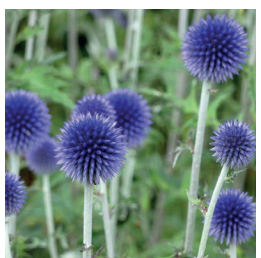
CUPHEA AEQUIPETALA 🌸 ☀️
 ORIGEN: MÉXICO
 ALTURA: 1 mts.
 EXPOSICIÓN: SOL/SOMBRA
 CANTIDAD: 0.3 X M²



DIANELLA CAERULEA 🌸 ☀️
 ORIGEN: AUSTRALIA
 ALTURA: 0.75 mts.
 EXPOSICIÓN: SOMBRA
 CANTIDAD: 0.25 X M²



DIANTHUS GIGANTEUS 🌸
 ORIGEN: RUMANIA
 ALTURA: 1 m.
 EXPOSICIÓN: SOL/ SEMISOMBRA
 CANTIDAD: 0.15 X M²



ECHINOPS RITRO 🌸 ☀️
 ORIGEN: EUROPA
 ALTURA: 1 m.
 EXPOSICIÓN: SOL/ SEMISOMBRA
 CANTIDAD: 0.5 X M²



ERINGIUM CRETICUM 🌸 🌿
 ORIGEN: EUROPA
 ALTURA: 0.6 - 1 mts.
 EXPOSICIÓN: SOL/ SEMISOMBRA
 CANTIDAD: 0.15 X M²

FLORACIÓN: INVIERNO ❄️ OTOÑO 🍂 PRIMAVERA 🌸 VERANO ☀️ TODO EL AÑO 🕒 SIN RELEVANCIA //

FOLLAJE: PERMANENTE 🌿 CADUCO 🍃

TIPOLOGÍA: HERBÁCEA 🌱 ARBUSTO 🌳 CUBRESUELO 🌿 SUCULENTA 🌵 GRAMÍNEA 🌾



ERINGIUM PANICULATUM 🌸☀️
ORIGEN: CHILE
ALTURA: 2.5 mts.
EXPOSICIÓN: SOL/SOMBRA
CANTIDAD: 0.33 X M²



ERYOGONUM GRANDE RUBESCENS 🌸☀️
ORIGEN: CALIFORNIA
ALTURA: 0.7 mts.
EXPOSICIÓN: SOL/ SEMISOMBRA
CANTIDAD: 0.3 X M²



ESCALONIA RUBRA 🌸☀️
ORIGEN: CHILE
ALTURA: 4 m.
EXPOSICIÓN: SOL/ SEMISOMBRA
CANTIDAD: 1.5 X M²



GAURA LINDHEIMERI 🌸
ORIGEN: NORTEAMÉRICA
ALTURA: 1.5 mts.
EXPOSICIÓN: SOL/SEMISOMBRA
CANTIDAD: 0.33 X M²



IRIS FOETIDISSIMA ☀️
ORIGEN: INGLATERRA
ALTURA: 0.8 mts.
EXPOSICIÓN: SOMBRA/SEMISOMBRA
CANTIDAD: 0.33 X M²



IRIS GERMANICA BLUE SKY 🌸🌸☀️
ORIGEN: EUROPA
ALTURA: 0.6 -0.9 mts.
EXPOSICIÓN: SOL/SEMISOMBRA
CANTIDAD: 0.33 X M²



IRIS UNGUICULARIS 🌸
ORIGEN: PORTUGAL - MARRUECOS
ALTURA: 0.35 mts.
EXPOSICIÓN: SOL/SEMISOMBRA
CANTIDAD: 0.8 X M²



KNAULIA MACEDONICA 🌸☀️
ORIGEN: EUROPA
ALTURA: 0.6-0.9 mts.
EXPOSICIÓN: SOL/SEMISOMBRA
CANTIDAD: 0.15 X M²



KNIPHOPHIA TRITOMA 🌸☀️
ORIGEN: SUDÁFRICA
ALTURA: 1-1.5 mts.
EXPOSICIÓN: SOL/SEMISOMBRA
CANTIDAD: 0.6 X M²



LAVANDULA DENTATA 🌸
ORIGEN: MEDITERRÁNEO
ALTURA: 1 m.
EXPOSICIÓN: SOL/SEMISOMBRA
CANTIDAD: 1 X M²



LIBERTIA SESSILIFLORA 🌸☀️
ORIGEN: CHILE
ALTURA: 0.5 mts.
EXPOSICIÓN: SOMBRA/SEMISOMBRA
CANTIDAD: 0.25 X M²



LIBERTIA CHILENSIS 🌸
ORIGEN: CHILE
ALTURA: 0.9 mts.
EXPOSICIÓN: SOMBRA
CANTIDAD: 0.25 X M²



LIMONIUM PEREZII 🕒
ORIGEN: ISLAS CANARIAS
ALTURA: 0.5 mts.
EXPOSICIÓN: SOL/SEMISOMBRA
CANTIDAD: 0.33 X M²



LOBELIA EXCELSA 🌸☀️
ORIGEN: CHILE
ALTURA: 4 m.
EXPOSICIÓN: SOL/ SEMISOMBRA
CANTIDAD: 1 X M²



LOBELIA TUPA 🌸☀️
ORIGEN: CHILE
ALTURA: 4 m.
EXPOSICIÓN: SOL/ SEMISOMBRA
CANTIDAD: 1 X M²



MORAEA IRIDOIDES 🌸☀️
ORIGEN: SUDÁFRICA
ALTURA: 0.8 mts.
EXPOSICIÓN: SEMISOMBRA
CANTIDAD: 0.25 X M²



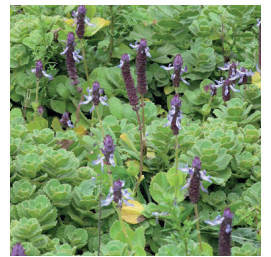
NEPETA MUSSINI 🌸☀️
ORIGEN: EUROPA
ALTURA: 0.3 mts.
EXPOSICIÓN: SOL/SEMISOMBRA
CANTIDAD: 0.2 X M²



ORIGANUM LAEVIGATUM 🌸🍃
ORIGEN: TURQUÍA
ALTURA: 0.4 mts.
EXPOSICIÓN: SOL/SEMISOMBRA
CANTIDAD: 0.15 X M²



PEROVSKIA ATRIPICIFOLIA 🌸☀️
ORIGEN: RUSIA
ALTURA: 1.5 mts.
EXPOSICIÓN: SOL/SEMISOMBRA
CANTIDAD: 0.5 X M²



PLECTRANTHUS NEOCHILLUS 🌸☀️
ORIGEN: SUDÁFRICA
ALTURA: 0.4 mts.
EXPOSICIÓN: SOL/SEMISOMBRA
CANTIDAD: 0.25 X M²



PODANTHUS MITIQUE 🌸☀️
ORIGEN: CHILE
ALTURA: 3 mts.
EXPOSICIÓN: SOL
CANTIDAD: 1 X M²



PUYA BERTEROANA 🌸☀️
ORIGEN: CHILE
ALTURA: 2 m.
EXPOSICIÓN: SOL/SEMISOMBRA
CANTIDAD: 1 X M²



PUYA CAERULEA 🌸☀️
ORIGEN: CHILE
ALTURA: 2.5 mts.
EXPOSICIÓN: SOL/SEMISOMBRA
CANTIDAD: 1 X M²



ROSMARINUS TUSCAN BLUE 🌸🌿
ORIGEN: SUDÁFRICA
ALTURA: 0.35 mts.
EXPOSICIÓN: SOL/SEMISOMBRA
CANTIDAD: 1 X M²



ROSMARINUS OFFICINALIS "PROSTRATA" 🌸🌿
ORIGEN: SUDÁFRICA
ALTURA: 0.35 mts.
EXPOSICIÓN: SOL/SEMISOMBRA
CANTIDAD: 0.33 X M²

FLORACIÓN: INVIERNO ❄️ OTOÑO 🍂 PRIMAVERA 🌸 VERANO ☀️ TODO EL AÑO ○ SIN RELEVANCIA //

FOLLAJE: PERMANENTE 🌿 CADUCO 🍃

TIPOLOGÍA: HERBÁCEA 🌱 ARBUSTO 🌳 CUBRESUELO 🌿 SUCULENTA 🌵 GRAMÍNEA 🌾



RUSCUS ACULEATUS ❄️ 🌸
ORIGEN: EUROPA
ALTURA: 0.3-0.8 mts.
EXPOSICIÓN: SOMBRA/SEMISOMBRA
CANTIDAD: 0.25 X M²



RUSCUS HIPOGLOSSUM ❄️ 🌸
ORIGEN: CALIFORNIA
ALTURA: 0.7 mts.
EXPOSICIÓN: SOL/ SEMISOMBRA
CANTIDAD: 0.3 X M²



SALVIA LEUCANTA MIDNIGHT 🌸 ☀️
ORIGEN: NORTEAMÉRICA
ALTURA: 2 mts.
EXPOSICIÓN: SOL/SEMISOMBRA
CANTIDAD: 1 X M²



SALVIA CHAMAEDRYOIDES 🌿 ☀️
ORIGEN: SUDÁFRICA
ALTURA: 1.5 mts.
EXPOSICIÓN: SOL/SEMISOMBRA
CANTIDAD: 0.25 X M²



SOLANUM LIGUSTRINUM 🌿 ☀️
ORIGEN: ARGENTINA
ALTURA: 2.5 mts.
EXPOSICIÓN: SOL/SEMISOMBRA
CANTIDAD: 1 X M²



SOLIDAGO CHILENSIS ☀️ 🌿
ORIGEN: CHILE
ALTURA: 1.5 mts.
EXPOSICIÓN: SOL/SEMISOMBRA
CANTIDAD: 0.25 X M²



TEUCRIUM HIRCANICUM 🌿 ☀️
ORIGEN: ASIA
ALTURA: 0.9 mts.
EXPOSICIÓN: SOL/SEMISOMBRA
CANTIDAD: 0.25 X M²



THULBALTIA VIOLACEA 🌿 ☀️
ORIGEN: SUDAMÉRICA
ALTURA: 0.5 mts.
EXPOSICIÓN: SOL/SEMISOMBRA
CANTIDAD: 0.15 X M²



THYMUS VULGARIS 🌸 ☀️
ORIGEN: EUROPA
ALTURA: 0.4 mts.
EXPOSICIÓN: SOL/SEMISOMBRA
CANTIDAD: 0.15 X M²



TRADESCANTIA VIRGINIANA CELESTE 🌸 ☀️
ORIGEN: NORTEAMÉRICA
ALTURA: 0.6 mts.
EXPOSICIÓN: SOMBRA/ SEMISOMBRA
CANTIDAD: 0.2 X M²



VERBENA BONARIENSIS 🌿 ☀️
ORIGEN: ARGENTINA
ALTURA: 2 mts.
EXPOSICIÓN: SOL/SEMISOMBRA
CANTIDAD: 0.1 X M²

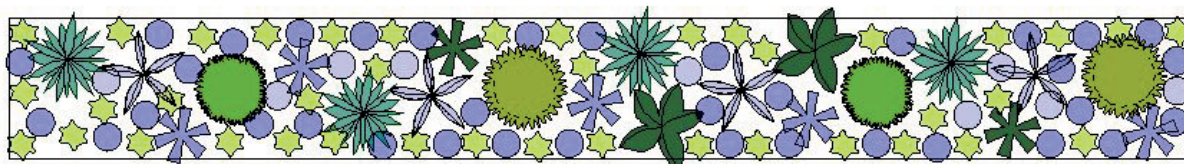


VERÓNICA CHAMAEDRYS 🌸 🌿
ORIGEN: EUROPA
ALTURA: 0.2 mts.
EXPOSICIÓN: SOMBRA
CANTIDAD: 0.1 X M²

MATRICES DE PLANTACIÓN: SOMBRA

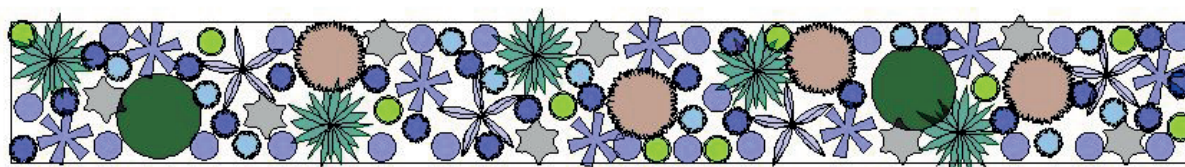
A continuación, podrán observar algunos ejemplos de combinaciones de plantas para la exposición a la sombra y semisombra.

SOMBRA DENSA



- | | |
|-------------------------------|--|
| ANEMONA JAPONICA COLOR ROSADO | PLECTRANTHUS NEOCHILLUS |
| CAMPANULA RAPUNCULOIDES | RUSCUS ACULEATUS |
| CINERARIA SAXIFRAGA | RUSCUS HIPOGLOSSUM |
| IRIS UNGUICULARIS | TRADESCANTHIA VIRGINIANA COLOR CELESTE |
| LIBERTIA SESSILIFLORA | |
| MORAEA IRIODES | |

BAJO ÁRBOLES JÓVENES



- | | |
|-------------------------|--|
| ACANTHUS SPINOSUS | PLECTRANTHUS NEOCHILLUS |
| ASTER NOVA ANGLIAE LILA | PLUMBAGO CAERULEA |
| CORREA PULCHELLA | TRADESCANTHIA VIRGINIANA COLOR CELESTE |
| IRIS UNGUICULARIS | VERONICA CHAMAEDRYIS |
| MORAEA IRIODES | |
| NEPETA MUSSINI | |

ÁRBOLES

Los árboles seleccionados son especies de bajo requerimiento hídrico, con gran capacidad de fijación del CO2 (reducen los gases invernaderos) y atrapar el polvo en suspensión.

A continuación, les entregamos algunos de los árboles recomendados para plantar tanto en el espacio público y como privado:

FLORACIÓN: INVIERNO ❄️ OTOÑO 🍂 PRIMAVERA 🌸 VERANO ☀️ TODO EL AÑO ○ SIN RELEVANCIA //

FOLLAJE: PERMANENTE 🌿 CADUCO 🍃 SEMICADUCO 🌿



BEILSCHMIEDIA MIERSII //
ORIGEN: ARGENTINA - BRASIL
ALTURA: 25 mts.
EXPOSICIÓN: SOL/ SEMISOMBRA



BRACHYCHITON POPULNEUS 🌸 ☀️
ORIGEN: AUSTRALIA
ALTURA: 25 mts.
EXPOSICIÓN: SOL/ SEMISOMBRA



CELTIS AUSTRALIS //
ORIGEN: EUROPA
ALTURA: 20-25 mts.
EXPOSICIÓN: SOL/SEMISOMBRA



CERATONIA SILIQUA 🌿 ☀️
ORIGEN: MEDITERRÁNEO
ALTURA: 5-8 mts.
EXPOSICIÓN: SOL



CHILOPSIS LINEARIS 🌸
ORIGEN: MÉXICO
ALTURA: 7 mts.
EXPOSICIÓN: SOL



CRYPTOCARYA ALBA //
ORIGEN: CHILE
ALTURA: 20 mts.
EXPOSICIÓN: SOL/SEMISOMBRA



JACARANDÁ MIMOSIFOLIA 🌸 🌿
ORIGEN: BRASIL
ALTURA: 6-10 mts.
EXPOSICIÓN: SOL/SEMISOMBRA



LAGUNARIA PATERSONNI 🌸 ☀️
ORIGEN: AUSTRALIA
ALTURA: 10-14 mts.
EXPOSICIÓN: SOL/SEMISOMBRA



PYRUS CALLERYANA 🌸 🌿
ORIGEN: CHINA
ALTURA: 8 mts.
EXPOSICIÓN: SOL/SEMISOMBRA



QUILLAJA SAPONARIA
ORIGEN: CHILE
ALTURA: 20 mts.
EXPOSICIÓN: SOL/SEMISOMBRA

Para conocer toda la paleta de árboles, le recomendamos revisar en nuestra página web el libro **Arbolado Urbano: desafío para el cambio climático de la Municipalidad de Providencia.**

PILOTOS

Puedes visitar nuestros proyectos pilotos plantados en octubre de 2019. Estos se ubican en el bandejón central de la calle Pocuro esquina Los Pensamientos, en la calle Román Díaz a la altura del N° 123 y N° 157 y en Jorge Matte Gormaz N° 2403

POCURO



ROMÁN DIAZ



JORGE MATTE GORMAZ



La Municipalidad ha realizado diversas actividades educativas para concientizar a la comunidad sobre los EFECTOS DE LA **CRISIS HÍDRICA**, y cómo ellos pueden contribuir al medioambiente a través del paisajismo sostenible y también con talleres.

Taller Regenerando Providencia 2021

Aprendiendo a Construir Jardines Sustentables 2022

Jornadas de *Plantación*

Para el éxito del programa, es fundamental que los vecinos participen las etapas de la ejecución de los jardines, sobre todo en la etapa de plantación. Con ello, la comunidad aprende los cuidados, ciclos de floración y crecimiento de las distintas especies.



JARDINES SUSTENTABLES POCURO

El segundo semestre del 2021 se dio inicio al innovador proyecto de jardines sustentables en Avda. Pocuro, comenzando la plantación en diciembre pasado, finalizando ésta en abril del 2021.

Cuando finalice el trabajo, se habrán reemplazado más de 6.000 metros² de pasto residual, por especies que consumen poca agua, generando un ahorro mensual sobre un 90%, ya que antes – en esta zona- al mes se utilizaban 2.160.000 litros de agua en el riego del césped, y ahora, con estos nuevos jardines, se ocuparán sólo 96.000 litros.



SEPTIEMBRE 2021



DICIEMBRE 2021



MARZO 2022

PROCESO DE **CRECIMIENTO** **Y TIPOS** DE JARDINES

El Jardín Sustentable necesita un tiempo de establecimiento y crecimiento de sus especies. Al tercer mes podemos ver entre un 40% y un 50% de la superficie cubierta, mientras que al sexto mes ya podemos ver que las plantas abarcan la mayoría de la superficie plantada.

Jorge Matte Gormaz N° 2403



NOVIEMBRE 2020



ENERO 2021



MAYO 2021

Existen distintos tipos de jardines: los **multiespecie**, los cuales tienen plantas con volumen y altura, mientras que hay otros del tipo **rastrero** que buscan simular la imagen de un prado utilizando cubresuelos de bajo requerimiento hídrico.



MULTIESPECIE
Román Díaz N° 123



RASTRERO
Luis Thayer Ojeda N° 591

En Providencia

¡ Hazlo
Sustentable,
hazlo tu mismo



soyprovidencia

www.providencia.cl

